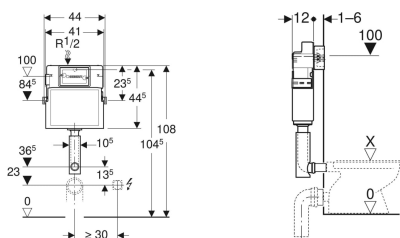


## Geberit Delta 12 cm-es falsík alatti öblítőtartály, 6/3 liter, előlről történő működtetéssel



Példaábra



### Alkalmazási célok

- Falazott falakhoz
- Parapet vagy teljes belmagasságú előtétfalakba történő beépítéshez
- Teljes belmagasságú szerelőfalakba történő beépítésre
- Talpon álló és fali WC-khez

### Tulajdonságok

- Falsík alatti öblítőtartály előlről történő működtetéssel
- Páralecsapódás ellen szigetelt, falsík alatti öblítőtartály
- Gyári beállítás esetén azonnali utánöblítés lehetséges

### Szállítási terjedelem

- Sarokszelep R 1/2", MF kompatibilis, adaptergyűrűvel
- Csempézősablon
- 2 távolságtartó rögzítőfül
- Öblítővíz csőhéjjal

- Bedugott öblítővíz
- Vízcsatlakozás közepén, hátulról vagy fentről
- A flexibilis cső szerszám nélkül csatlakoztatható a sarokszelephez

### Műszaki adatok

Víznyomás	0.1-10 bar
Maximális vízhőmérséklet	25 °C
Öblítővíz-mennyiség gyári beállítása	6 és 3 l
Nagy öblítővíz-mennyiség beállítási tartománya	4.5 / 6 / 7.5 l
Kis öblítővíz-mennyiség beállítási tartománya	3-4 l

- Törmelék elleni védődugó
- 2 rögzítő vas
- 2 sarokprofil
- Rögzítőanyag

Cikksz.	B	H	T
109.100.00.1	41 cm	44.5 cm	12 cm