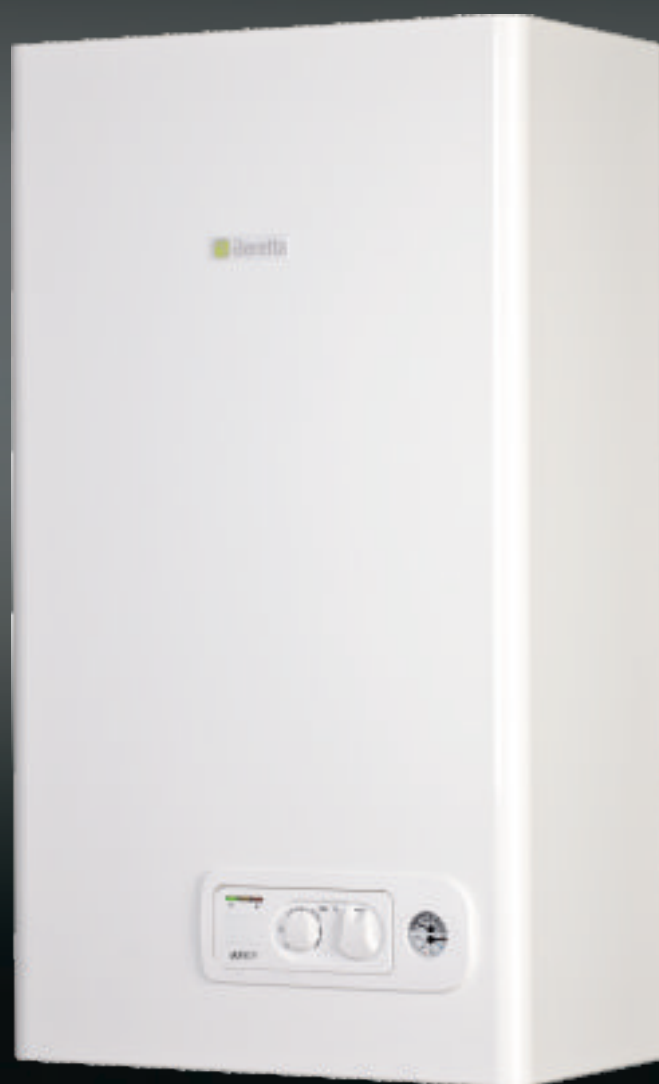


Junior

Fali gázkazánok kombi kivitelben



Fali gázkazánok

 **Beretta**

Háztartási készülékek

Junior: egyszerűség és minőség

A hagyományok és a technológiai fejlesztések tökéletes ötvözésével alkotta meg a Beretta a Junior készüléket, amelyet a könnyű kezelhetőség és a sokoldalú telepítés figyelembe vételével terveztek meg. A Junior olyan minőségi gázkészülék, mely egyesíti a magas teljesítményt a

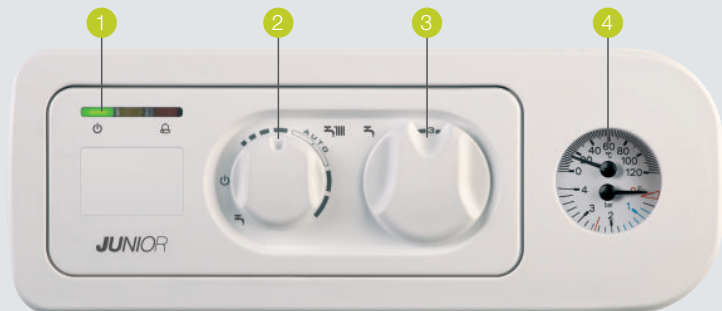
kompakt méretekkel. A letisztult olasz formatervezésnek köszönhetően beleolvad bármilyen környezetbe. Az új bitermikus réz hőcserélő mellett a gazdaságos működést segíti elő a S.A.R.A. funkció is, amely automatikusan szabályozza a fűtőkör hőmérsékletét.

A zárt égésterű Junior modellek elérték a ★★★-os HATÁSFOKOT a CEE 92/42 Európai irányelvek szerint. A Junior készülék 4 különböző változatban érhető el, 24 és 28 kW teljesítményű kéményes és zárt égésterű készülékek, melyek bármilyen igényt képesek kielégíteni.

Felhasználóbarát vezérlés

A Junior készülék új tervezésű kezelőpanelje igazán könnyen kezelhető. Két praktikus szabályozógombbal vezérelhetőek a kazán fő funkciói, a két LED kijelző pedig folyamatosan tájékoztat a kazán működéséről és üzemi állapotáról. A panel szintén tartalmaz egy könnyen leolvasható fűtőköri termo-hidrométert.

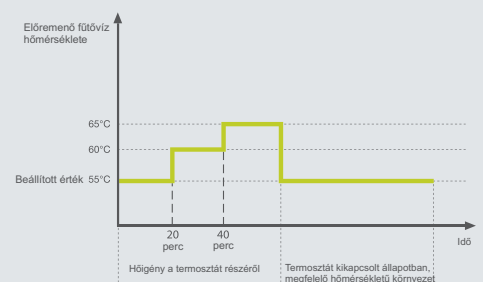
- 1 - 2 LED (zöld és piros) kazán működése és üzemi állapota
- 2 - Fűtővíz hőmérséklet szabályozó S.A.R.A rendszer aktiválás KI/BE/RESET „Nyár” üzemmód
- 3 - HMV hőmérséklet szabályozó
- 4 - Fűtőköri termo-hidrométer



S.A.R.A. rendszer: energiatakarékosság és komfort

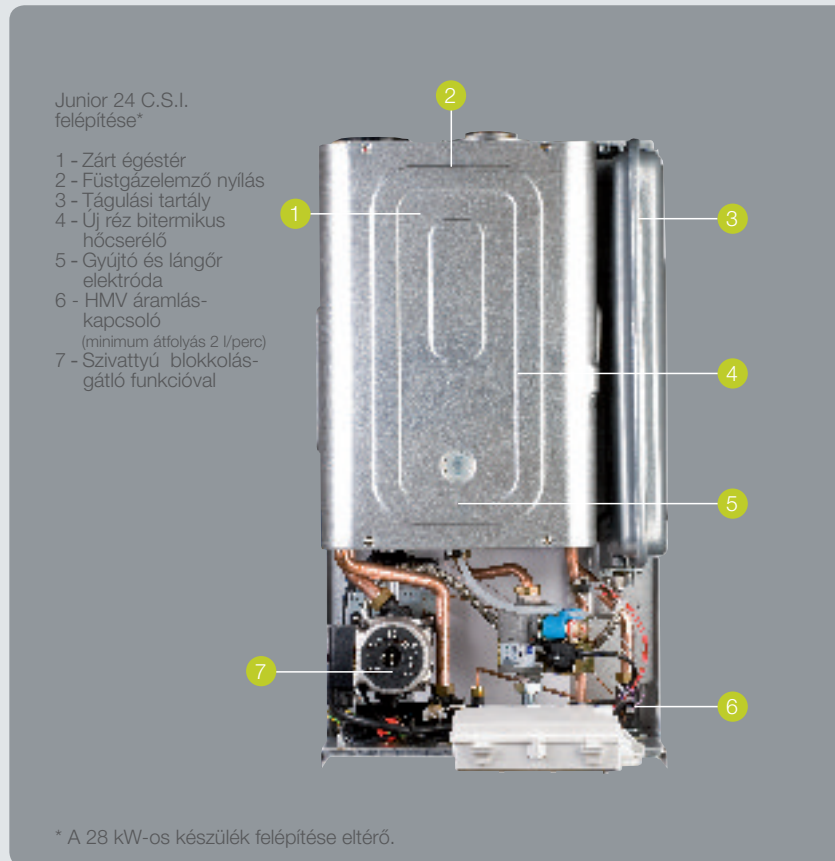
A Junior készülék rendelkezik a beépített S.A.R.A. (Automatikus fűtőközeg-hőmérséklet szabályozó) rendszerrel, amely akkor kapcsol be, ha az előremenő fűtőköri közeg beállított értéke 55°C és 65°C hőmérséklettartományban (AUTO tartomány) helyezkedik el. A Beretta S.A.R.A. szabályozó rendszere arra

szolgál, hogy megtaláljuk a középutat a fűtőtestek átlaghőmérséklete és a helyiségben elvárt hőmérséklet mihamarabbi elérése között. Amennyiben a helyiségben hőigény lép fel, a kazán automatikusan 20 percenként 5°C-kal emeli a fűtőköri előremenő közeg hőmérsékletét, lehetővé téve a gyorsabb felfűtést.



Könnyű telepítés és karbantartás

A Junior készüléket kifejezetten új telepítések és kazáncserék tökéletes és problémamentes lebonyolítására tervezték. Mivel minden alkatrész szemből, könnyen elérhető, jelentősen lerövidül és leegyszerűsödik a készülék karbantartása, akár kedvezőtlen, szűkös helyen is. A Junior készülékek csomagolásában megtalálható a gázcsap és a felszereléshez szükséges sablon.



Komfortos környezet

A Junior készülék beépített időjáráskövető szabályozással rendelkezik. Felszereléskor elegendő a külső érzékelőt (opció) a készülék vezérléséhez csatlakoztatni, a kazán automatikusan bekapcsolja az időjárás-követő szabályozást. A „Komfortos környezet” szabályozás a külső hőmérsékleti viszonyok függvényében vezérli a kazánt oly módon, hogy optimális komfortot biztosítson a lehető legnagyobb

megetakarítás mellett. A Junior készülék vezérlése különböző, előre beállított szabályozási jelleggörbéket tartalmaz, amelyek közül kiválasztható a telepítési helyhez legmegfelelőbb.

A Junior készülék lehetőséget nyújt a felhasználónak, hogy a fűtési szabályozógomb elforgatásával személyes igényeihez igazítsa az előre beállított szintet.



Műszaki adatok

- C fűtés + használati melegvíz előállítás
- A kéményes
- S zárt égésterű
- I elektronikus gyújtás, ionizációs lángörzés

MŰSZAKI ADATOK	MÉRTÉK- EGYSÉG	Junior 24 C.A.I.	Junior 28 C.A.I.	Junior 24 C.S.I.	Junior 28 C.S.I.
Névleges hőterhelés fűtési/HMV üzemmód	kW	26,7/26,7	31,9/31,9	25,8/25,8	30,2/30,2
Névleges hőteljesítmény fűtési/HMV üzemmód	kW	23,8/23,8	28,5/28,5	23,9/23,9	28,2/28,2
Redukált hőterhelés fűtési üzemmód	kW	10,4	10,7	8,9	12,7
Redukált hőteljesítmény fűtési üzemmód	kW	8,9	8,9	7,5	10,9
Redukált hőterhelés HMV üzemmód	kW	10,4	10,7	8,9	10,5
Redukált hőteljesítmény HMV üzemmód	kW	8,9	8,9	7,5	9
Hatásfok P _n névleges teljesítményen	%	89,6	89,3	92,8	93,5
Hatásfok 30% P _n esetén (30°C visszatérő)	%	89	88,7	91,8	92,8
Villamos teljesítményfelvétel	W	85	85	100	125
Hálózati feszültség/ frekvencia	V/Hz	230/50	230/50	230/50	230/50
Érintésvédelmi fokozat	IP	X5D	X5D	X5D	X5D
Tüzelőanyag					
Földgáz fogyasztás min./max. teljesítménynél	m ³ /h	1,1/2,82	1,13/3,37	1,04/2,78	1,1/3,28
PB gáz fogyasztás min./max. teljesítménynél	kg/h	0,82/2,1	0,84/2,51	0,77/2,07	0,83/2,44
Fűtési üzemmód					
Maximális nyomás és hőmérséklet	bar/°C	3/90	3/90	3/90	3/90
Víz hőmérséklet szabályozási tartománya	°C	40-80	40-80	40-80	40-80
Szivattyú: rendelkezésre álló max. emelőnyomás	mbar	176	380	176	380
szállított vízmennyiség	l/h	1000	1000	1000	1000
Tárgulási tartály térfogata	l	8	8	7	8
Használati melegvíz üzemmód					
Maximális üzemi nyomás	bar	6	6	6	6
Minimális üzemi nyomás	bar	0,15	0,15	0,15	0,15
HMV hőmérsékletszabályozási tartománya	°C	37-60	37-60	37-60	37-60
HMV teljesítmény (DT=25°C)	l/min	13,6	16,4	13,7	16,2
HMV teljesítmény (DT=35°C)	l/min	9,7	11,7	9,8	11,6
Minimális vízmennyiség	l	2	2	2	2
Csatlakozó méretek					
Fűtési rendszer előremenő - visszatérő	Ø	3/4	3/4	3/4	3/4
Meleg- és hidegvíz	Ø	1/2	1/2	1/2	1/2
Gáz	Ø	3/4	3/4	3/4	3/4
Koncentrikus égéstermék elvezetés					
Megengedett maximális hossz 60/100 átmérő esetén	m	-	-	4,25	3,4
Megengedett maximális hossz 80/125 átmérő esetén	m	-	-	12,36	9,96
Könyökidom vesztesége 90°/45° mindkét esetben	m	-	-	0,8/0,5	0,8/0,5
Elválasztott égéstermék elvezetés					
Átmérő	mm	-	-	80	80
Megengedett maximális hossz	m	-	-	16+16	14+14
Könyökidom vesztesége 90°/45°	m	-	-	0,8/0,5	0,8/0,5
Kémény csatlakozás					
Átmérő	mm	130	140	-	-
Méretek, tömeg					
Befoglaló méretek (magasság × szélesség × mélység)	mm	715x405x248	740x450x338	715x405x248	740x450x338
Tömeg	kg	28	32	29	35

A Beretta fenntartja magának a jogot, hogy termékei korszerűsítéséből és fejlesztéséből adódó műszaki változás miatt bármikor, előzetes értesítés nélkül módosítsa a dokumentációban található jellemzőket és adatokat. A jelen dokumentáció harmadik személyekkel szemben nem tekinthető szerződésnek.