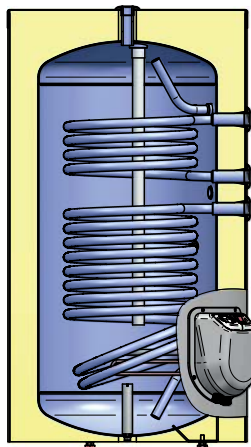


KÉT HŐCSERÉLŐS INDIREKT TÁROLÓ



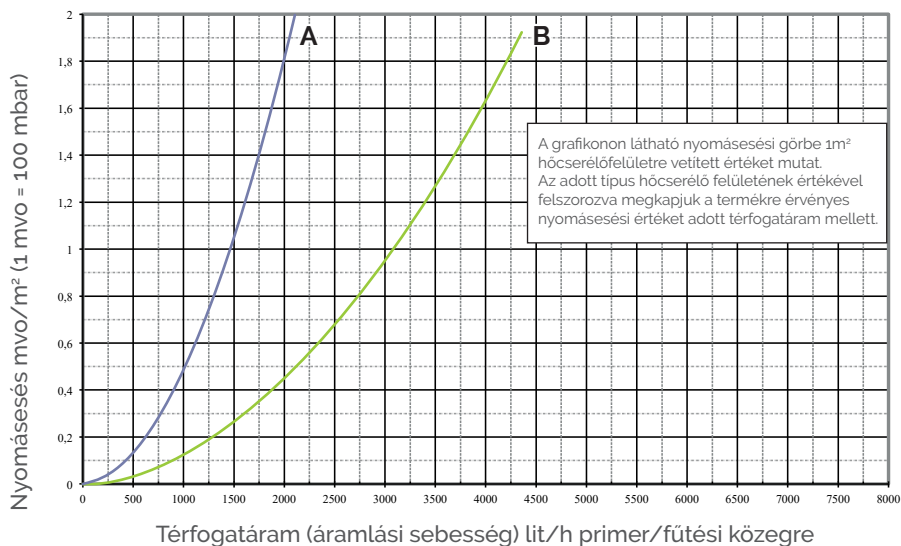
A közvetett fűtésű tároló használati melegvíz előállítására alkalmas, a **belső csőkígyók (hőcserélők)** fűtőkészülékre, fűtött puffertárolóra, napkollektoros rendszerre csatlakoztatható. Az alsó, nagyobb felületű hőcserélő általában napkollektoros rendszerre, míg a felső hőcserélő kazánra, magas hőfokú fűtőrendszerre szokták hidraulikusan csatlakoztatni. A tartály belső védelmét **830–850°C-on kiégetett kerámia zománc** bevonat biztosítja. **Keményhab szigetelés** nyújt megoldást a hővesztés minimalizálására. A korrózióvédelemről a tárolóban található **magnézium védőanód** gondoskodik.

A tárolón **karima** található, melyen elvégezhető az időszakos karbantartás, illetve a fűtőbetét is itt található bizonyos típusok esetében. A DUO széria **belső hőcserélői** fixen behegesztett simacsöves csőkígyók, melyek a tárolóval együtt kerülnek zománcozásra. A tároló maximális megengedett

üzemi nyomása **8 bar**, a hőcserélő maximum **10 bar** nyomással használható. Maximális üzemi hőmérséklete **95°C**. Jótállás feltétele a jótállási feltételekben rögzített telepítés és karbantartás.



Nyomásesés a csőkígyón (fix belső hőcserélőn)



A) 3/4" hőcserélővel, csőkígyóval szerelt típusok (200–300 liter)

B) 1" hőcserélővel, csőkígyóval szerelt típusok (500 liter)

Central Chemical Kft., 1151 Budapest, Harsányi Kálmán u. 83.

e-mail: info@hzc.co.hu, info@hzc-hvac.eu; web: www.hzc.co.hu, www.hzc-hvac.eu

Műszaki adatok* – 200–500 liter

Típus	M.e.	DUO-202	DUO-302	DUO-502
Bruttó tárolási térfogat	l	200	300	500
Energiahatékonysági osztály***	-	B	B	B
Tárolási térfogat	l	184	258	465
Hőtárolási veszteség***	W	49	52	76
Max. üzemi nyomás (1Mpa=10bar)	MPa	0,8	0,8	0,8
Szigetelés vastagsága	mm	75	85	80
Bruttó súly (tömeg)	kg	84	99	166
HŐCSERÉLŐK (csőkönygök)				
Max. üzemi nyomás - csőkönyg (1Mpa=10bar)	MPa	1	1	1
Max. üzemi hőmérséklet - fűtőközeg	°C	110	110	110
Max. üzemi hőmérséklet - tároló (hőcserélővel/el.fűtőbetéttel)	°C	95 / 85	95 / 85	95 / 85
ALSÓ HŐCSERÉLŐ (csőkönyg)				
Fűtőfelület	m ²	0,9	1,12	1,85
Tárolási térfogat	l	4,3	5,4	12,2
NL**	...	3,6	8	15
Teljesítmény (fűtési előremenő 80°C, használati melegvíz 15/60°C)	kW	25	35	58
Tartós telj. (fűtési előremenő 80°C, használati melegvíz ΔT=35°C, 10/45°C)	l/min	10	14	24
Hőcserélő teljesítmény (HMV 15 liter/perc, fűtés előre 80°C, HMV 15/60°C)	kW	18,6	19,3	25
Felfűtési idő (fűtési előremenő 80°C, használati melegvíz 15/60°C)	min	28,8	39,4	54,9
Nyomásvesztés (lásd a nyomásesés görbét)	mbar	120	50	35
Max. HMV teljesítmény (első 10 perc, felfűtött 60°C tároló, HMV 40°C) hőcserélő utánfűtés nélkül	l	286	406	699
FELSŐ HŐCSERÉLŐ (csőkönyg)				
Fűtőfelület	m ²	0,38	0,86	1,15
Tárolási térfogat	l	1,8	4,2	7,6
NL**	...	1	1,8	2,3
Teljesítmény (fűtési előremenő 80°C, használati melegvíz 15/60°C)	kW	10	25	32
Tartós telj. (fűtési előremenő 80°C, használati melegvíz ΔT=35°C, 10/45°C)	l/min	4,2	10	13
Hőcserélő teljesítmény (HMV 15 liter/perc, fűtés előre 80°C, HMV 15/60°C)	kW	8,7	18,3	21,4
Felfűtési idő (fűtési előremenő 80°C, használati melegvíz 15/60°C)	min	23	18,6	29,6
Nyomásvesztés (lásd a nyomásesés görbét)	mbar	15	55	55
Max. HMV teljesítmény (első 10 perc, felfűtött 60°C tároló, HMV 40°C) hőcserélő utánfűtés nélkül	l	107	175	327
ELEKTROMOS FŰTŐBETÉT				
Feszültség	V	0 / 230~	0 / 230~ / 400 3N~	0 / 230~ / 400 3N~
Választható teljesítmények	kW	0 / 3	0 / 3 / 6 / 9	0 / 3 / 6 / 9
Felfűtési idő 70°C-ra (teljes tároló, csak elektromos fűtőbetéttel)	min	- / 230	- / 322 / 162 / 108	- / 570 / 285 / 190
Max. elérhető tároló hőmérséklet elektromos fűtőbetéttel	°C	75	75	75
CSATLAKOZÁSOK				
1 Hőmérő		Igen	Igen	Igen
2 S2 - Felső hőcserélő előremenő		3/4" BM	3/4" BM	1" BM
3 S2 - Felső hőcserélő visszatérő		3/4" BM	3/4" BM	1" BM
4 Plusz el.fűtőbetét csatlakozás		6/4" BM	6/4" BM	6/4" BM
5 S1 - Alsó hőcserélő előremenő		3/4" BM	3/4" BM	1" BM

* Összes feltüntetett érték közelítő jellegű

** Teljesítmény tényező módosítása különböző tároló hőmérsékleteken: 65°C – 1,0×NL; 55°C – 0,75×NL; 50°C – 0,55×NL; 45°C – 0,3×NL; NL-szám teljesítmény-szám DIN 4708 szerint. A belső hőcserélőre vonatkoztatott NL index 3,5 fős apartmanok számát jelöli, melyek így teljesen elláthatók, 140 literes fürdőkáddal és plusz két hmv-elvételi ponttal (DIN4708:80/10/60°C).

*** 812/2013/EU és 814/2013/EU bizottsági rendeletek szerint

Central Chemical Kft., 1151 Budapest, Harsányi Kálmán u. 83.

e-mail: info@hzc.co.hu, info@hzc-hvac.eu; web: www.hzc.co.hu, www.hzc-hvac.eu

Típus	M.e.	DUO-202	DUO-302	DUO-502
6 S1 - Alsó hőcserélő visszatérő		3/4" BM	3/4" BM	1" BM
7 Karima elektromos fűtőbetéttel		Igen	Igen	Igen
8 Csatlakozás merülőhüvelynek		1/2" BM	1/2" BM	1/2" BM
9 Hidegvíz (hálózat) - Leeresztő csonek		3/4" BM	3/4" BM	1" BM
10 Cirkulációs csatlakozás		3/4" BM	3/4" BM	3/4" BM
11 Használati melegvíz elvétel		3/4" BM	3/4" BM	1" BM
12 Használati melegvíz elvtétel		3/4" BM	3/4" BM	5/4" BM

MÉRETEK

Méret	Egység	DUO-202	DUO-302	DUO-502
A	mm	210	210	265
B	mm	260	265	320
C	mm	855	840	1000
D	mm	600	670	800
E	mm	900	885	1045
G	mm	75	85	80
H	mm	1430	1605	1765
I	mm	550	530	630
J	mm	230	400	380
M	mm	690	760	890
P	mm	1155	1315	1425

